

**Inwestycje, środowisko, energia –
kluczowe wyzwania 2026 roku. Jak
skutecznie wdrażać projekty
i pozyskiwać dofinansowanie?**



W czym pomagamy?



Konsulting

M&A, doradztwo strategiczne, restrukturyzacje



Finansowanie

Pozyskiwanie dotacji, grantów, finansowania dłużnego, ulg CIT/PIT



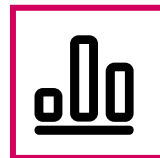
Innowacje

analiza stanu technologii, dobór rozwiązań, kojarzenie innowatorów



Prognozowanie

Analizy finansowe, wyceny spółek



Rynek

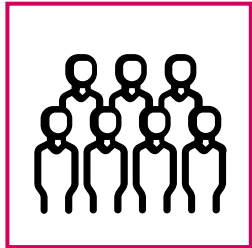
Badania i analizy rynku, ekspansja zagraniczna



ESG

Audyt, strategia, raportowanie

Nasze **przewagi**



Zespół

Doświadczony 25 osobowy zespół ekspertów i konsultantów



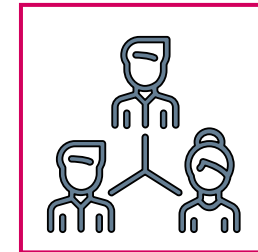
Efektywność

Realizacja rokrocznie ponad 100 projektów ze skutecznością 89%



Doświadczenie

Od 2007 r. nieprzerwanie na rynku doradztwa biznesowego, współpraca z największymi bankami



Partnerzy

Rozbudowana sieć kontaktów w środowisku innowatorów, inwestorów i R&D

Pracowaliśmy m.in. dla:

BIOFEED



21 279 947
PLN

Pozyskanie dofinansowania dla
projektu w ramach
Kredytu Technologicznego

IM

IM | instytut mechaniki

1 408 431 PLN

Pozyskanie dofinansowania dla
projektu w ramach
Kredytu Ekologicznego

MELEX



2 825 841
PLN

Pozyskanie dofinansowania dla
projektu inwestycyjnego

Pracowaliśmy m.in. dla:

INCAT



9 282 109
PLN

Pozyskanie dofinansowania w I
konkursie SMART - FENG

STEPAN



1 857 173
PLN

Pozyskanie dofinansowania dla
projektu inwestycyjnego

LOTOS



5 887 647
PLN

Pozyskanie dofinansowania w
ramach projektu badawczego

Czy są jeszcze dostępne dotacje UE?

#FunduszeEuropejskie

Stan na 08.06.2026

na lata 2014-2020

102 680

umów o dofinansowanie

595,0 mld zł

łączna wartość inwestycji

na lata 2021-2027

28 121

umów o dofinansowanie

266,8 mld złłączna wartość
wydatków kwalifikowanych

Z beneficjentami podpisano 28 121 umów o dofinansowanie projektów o wartości wydatków kwalifikowalnych 266,8 mld zł, w tym 206,9 mld zł dofinansowania UE, **co stanowi 65,2% dostępnej alokacji środków UE.**

WSPÓLNA POLITYKA ROLNA



Plan
Strategiczny dla
Wspólnej
Polityki
Rolnej
na lata **2023-2027**

Termin naboru: **1 – 30 września 2026 r.**

Planowany budżet – 204 mln Euro.

Obszar A – Przetwórstwo i wprowadzanie do obrotu produktów rolnych

Dotacja:

- 50 % dla przedsiębiorstw,
- 60 % dla grup producentów rolnych i ich związków, spółdzielni, spółdzielni rolników, organizacji producentów i ich zrzeszeń,

• **Obszar B – Przetwórstwo i wprowadzanie do obrotu ekologicznych produktów rolnych**

- **Dotacja: 60 %**

Wysokość Wsparcia:

- Minimalna wartość dotacji – **100 000 zł**,
- Maksymalna wartość dotacji – **10 000 000 zł**

Beneficjenci:

- przedsiębiorstwa MŚP prowadzące lub planujące rozpocząć działalność w zakresie przetwarzania produktów rolnych (bez obrotu hurtowego),
- grupy producentów rolnych i ich związki, spółdzielnie, spółdzielnie rolników, organizacje producentów i ich zrzeszenia, organizacje międzybranżowe prowadzące lub planujące rozpocząć działalność w zakresie przetwarzania lub wprowadzania do obrotu produktów rolnych.

Rodzaje działalności objętych wsparciem dla branży gorzelniczej w ramach naboru:

20.14.Z

Produkcja pozostałych podstawowych chemikaliów organicznych

Podklasa ta obejmuje produkcję podstawowych chemikaliów przy zastosowaniu takich procesów jak kraking termiczny, destylacja. Wynikiem tych procesów są zwykle wyodrębnione pierwiastki chemiczne oraz wyodrębnione chemicznie zdefiniowane związki.

Podklasa ta obejmuje:

- produkcję podstawowych chemikaliów organicznych, takich jak:
 - acykliczne węglowodory nasycone i nienasycone,
 - cykliczne węglowodory nasycone i nienasycone,
 - alkohole cykliczne i acykliczne,
 - kwasy jedno- i wielokarboksylowe, włączając syntetyczny kwas octowy,
 - inne związki z rodnikami zawierającymi tlen, włączając aldehydy, ketony, benzochinony i związki o dwu i wielu rodnikach zawierających tlen,
 - syntetyczna gliceryna,
 - organiczne związki azotowe, włączając aminy,
 - alkohol etylowy i estry pochodzenia rolniczego nie przeznaczone do spożycia,
 - syntetyczny alkohol etylowy,
 - inne związki organiczne, włączając produkty destylacji drewna (np. węgiel drzewny) itp.,
- produkcję syntetycznych aromatów,
- produkcję smoły węglowej.

Podklasa ta nie obejmuje:

- produkcji tworzyw sztucznych w formach podstawowych, sklasyfikowanej w 20.16.Z,
- produkcji kauczuku syntetycznego w formach podstawowych, sklasyfikowanej w 20.17.Z,
- produkcji surowej gliceryny, sklasyfikowanej w 20.41.Z,
- produkcji olejków eterycznych, sklasyfikowanej w 20.53.Z,
- produkcji kwasu salicylowego i utlenionego kwasu acetylosalicylowego, sklasyfikowanej w 21.10.Z.

11.01.Z

Destylowanie, rektyfikowanie i mieszanie alkoholi

Podklasa ta obejmuje:

- produkcję napojów alkoholowych, takich jak: wódka, whisky, brandy, gin, likiery itp.,
- produkcję destylowanych napojów alkoholowych, takich jak: "mieszane drinki" itp.,
- mieszanie alkoholi destylowanych,
- produkcję alkoholu etylowego, po przetworzeniu przeznaczonego do spożycia.

Podklasa ta nie obejmuje:

- produkcji niedestylowanych napojów alkoholowych, sklasyfikowanej w 11.02.Z - 11.06.Z,
- produkcji syntetycznego alkoholu etylowego oraz alkoholu etylowego pochodzenia rolniczego nie przeznaczonego do spożycia, sklasyfikowanej w 20.14.Z,
- produkcji alkoholu etylowego z surowców poddanych fermentacji, sklasyfikowanej w 20.14.Z,
- butelkowania i etykietowania, sklasyfikowanych w 46.34.A (jeśli występuje w handlu hurtowym) i 82.92.Z (jeśli są wykonywane na zlecenie).

Koszty kwalifikowane będą mogły obejmować:

- **budowę, modernizację lub przebudowę** budynków produkcyjnych lub magazynowych i budowli stanowiących infrastrukturę zakładów przetwórstwa i hurtowego obrotu,
- **zakup środków trwałych** do przetwarzania, magazynowania lub przygotowania produktów do sprzedaży, aparatury pomiarowej, kontrolnej oraz sprzętu do sterowania procesem produkcji lub magazynowania, urządzeń służących poprawie ochrony środowiska,
- **zakup oprogramowania** służącego zarządzaniu przedsiębiorstwem oraz sterowaniu procesem produkcji i magazynowania,
- **wdrożenie** procedur certyfikowanych systemów zarządzania jakością, opłaty za patenty i licencje.
- **zakup** systemów fotowoltaicznych, magazynów energii,
- **budowę** biogazowni, instalacji odzysku ciepła, kotłów i pieców na biomasę

Kluczowe rekomendacje

- **przygotowanie projektu pod strategię "od pola do stołu"** obejmującą inwestycje w m.in.:
 - gospodarkę obiegu zamkniętego
 - instalacje OZE (w tym biogazowe)
 - systemy informatyczne do identyfikacji produktów
 - ograniczanie strat surowców
- **aspekty środowiskowe** - przeznaczenie min. 20% kosztów na inwestycję w termomodernizację budynków, OZE, odzysk wody, gospodarkę odpadową,
- **wdrożenie innowacyjnych rozwiązań** - przeznaczenie min. 50% kosztów kwalifikowanych na rozwiązania innowacyjne w skali przedsiębiorstwa w ramach realizowanych inwestycji,
- **poziom gotowości inwestycyjnej** - skompletowanie wszystkich dokumentów administracyjnych/budowlanych/środowiskowych.

FENG „Ścieżka SMART”
1. priorytet FENG
Wsparcie dla przedsiębiorców



Dla kogo: mikro, małe, średnie, duże przedsiębiorstwa

Główny cel naboru: Wsparcie projektów B+R przedsiębiorstw na realizację badań przemysłowych i prac rozwojowych albo wyłącznie prac rozwojowych, w celu opracowania i wdrożenia produktów lub technologii innowacyjnych w skali krajowej

Poboczny cel projektu:

- Internacjonalizacja
- Ochrona własności intelektualnej
- Szkolenia kadry

Minimalny próg nakładów inwestycyjnych: 3 mln PLN

Poziom wsparcia: do 80% w zależności od zakresu projektu

TERMINY NABORÓW

Prace B+R:

- **MŚP:** 29 października – 29 grudzień 2026
- **Konsorcja:** 7 sierpnia – 16 października 2026

Wdrożenie innowacji:

- **Duże przedsiębiorstwa:** planowane na II połowę 2026



ADM Group

Proces pozyskiwania dotacji

TEORIA

Określenie celu i kierunku rozwoju firmy

Określenie potrzeb inwestycyjnych

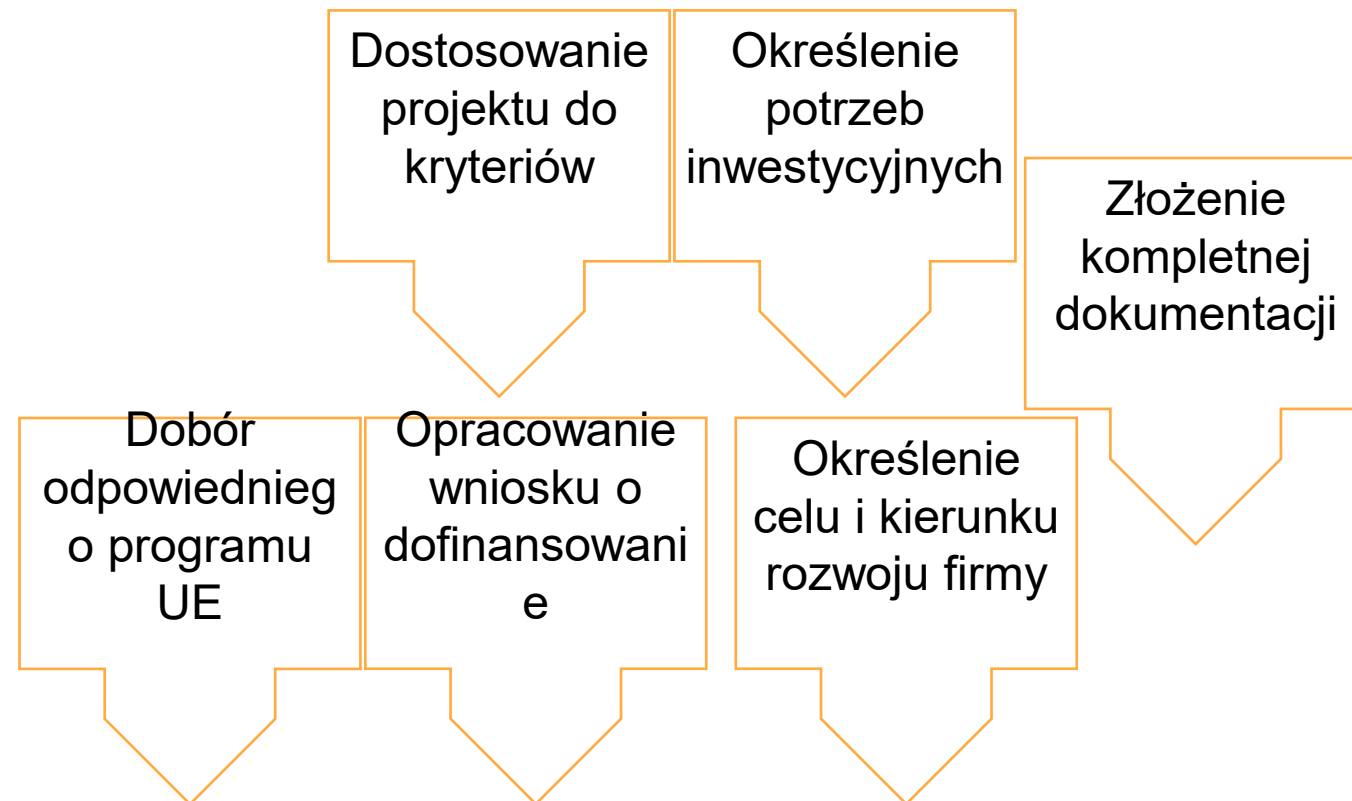
Dobór odpowiedniego programu UE

Dostosowanie projektu do kryteriów

Opracowanie wniosku o dofinansowanie

Złożenie kompletnej dokumentacji

**Nabór
Wniosków**



**Nabór
Wniosków**

Dziękuję za uwagę

Konrad Chojnicki
Konsultant w Dziale Ulg i Dotacji
k.chojnicki@admgroup.pl
+48 798 860 356

